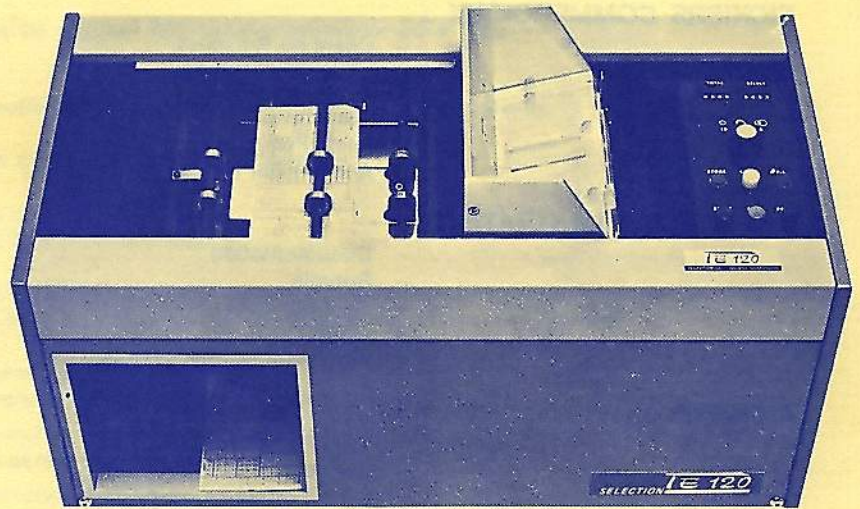


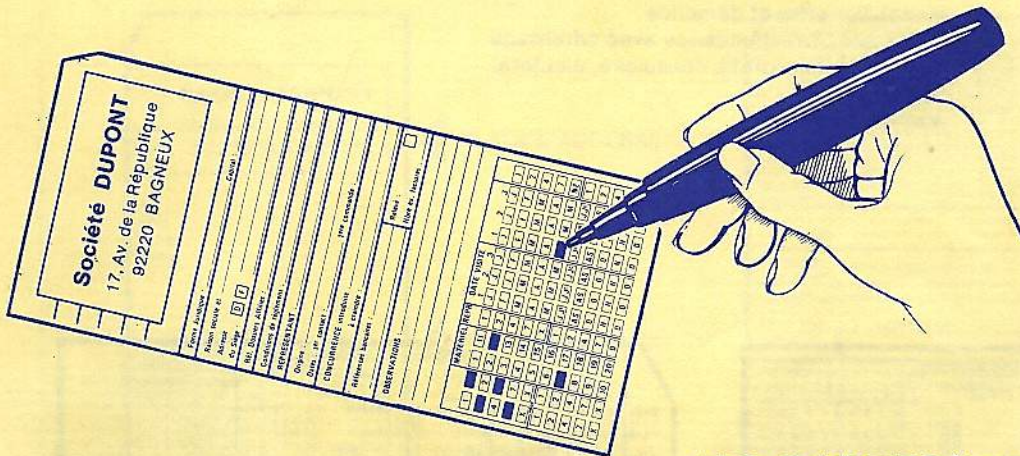


# Tanac

TRIEUSE ÉLECTRONIQUE DE CARTES MARQUÉES



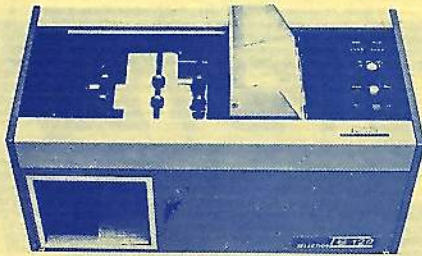
*un simple  
marquage  
au crayon feutre  
et vos fiches peuvent être...*



*recherchées  
comptées  
sélectionnées  
classées*

400 CARTES/MINUTES

**FICHER  
SELECTION**



# Tanac

## APPLICATIONS

### FICHIERS COMMERCIAUX :

- Client ou Prospect avec adressage sans adressage
- Fournisseurs
- Envoi Publicité
- Analyse par produit, région, etc...

Industrie

### FICHIERS ADMINISTRATIFS :

- Documentation
- Brevets
- Gestion stock
- Achats
- Personnel, gestion, effectif...

Industrie  
Commerce  
Administration

### FICHIERS de PRODUCTION :

- Matériel outillage
- Entretien
- Similitude de plans, devis
- Méthode de fabrication
- Bons de travaux,
- Mouvement matière

Industrie

### FICHIERS SPÉCIAUX :

- Bibliographie avec microfilm sans microfilm
- Médical, traitement, scientifique
- Assurance
- Immobilier offre et demande
- Vente par correspondance avec adressage
- Fichiers, administratif, consulaire, électoral
- Sondage
- Analyse de test.

Industrie  
Commerce  
Administration  
Prof. Libérales

RECHERCHE DOCUMENTAIRE

TITRE

SOCIÉTÉ SÉLECTION N°107

NUMÉRO

ANNÉE

ANNUÉ

avec MICROFILM

COMMANDE 1

COMMANDE 2

CODE AGENT

JOIR

NUMÉRO

CATEG.

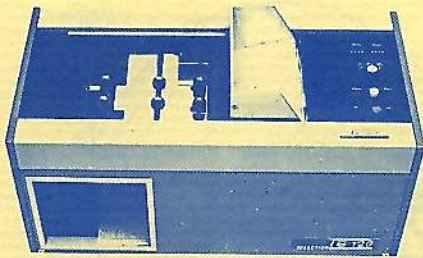
TEMPERATURE

TEMPERATURE

NUMÉRO

ANNÉE

avec perforations mécanographiques



## FONCTIONNEMENT

**SUPPORT :** Carte format Mécanographique 82 x 187

**ENREGISTREMENT :** Marquage au crayon feutre dans les zones de sélection 120 à 240 critères.

**LECTURE :** Optique par infra-rouge et cellules photo-électriques

**INTERROGATION :** Par carte demande de couleur différente.  
Programme mémorisé à la première lecture.

**TRI :** Entièrement automatique 24.000 cartes à l'heure. Alimentation en continu, capacité du magasin d'entrée 500 fiches - A la sortie : réponses positives à droite, négatives à gauche.

**TYPES DE TRI :** Avec la même carte demande  
Solution ID : Recherches des fiches rigoureusement identiques à la carte demande.  
Solution IM : Recherches des fiches comportant au moins la totalité des informations de la carte demande.  
Solution CR : Recherches des fiches comportant au moins un des critères de la carte demande.

**COMPTAGE :** Sans déclassement du fichier.

